

IL BIANCO MUOVE *e vince in tre mosse*

RIBASSAMENTI CONTRAPPOSTI ALLE TRAVI LONGITUDINALI, MINIMALISMO ASSOLUTO DEGLI ARREDI E STRUTTURE MULTIFUNZIONE PER UN BILOCALE TOTAL WHITE

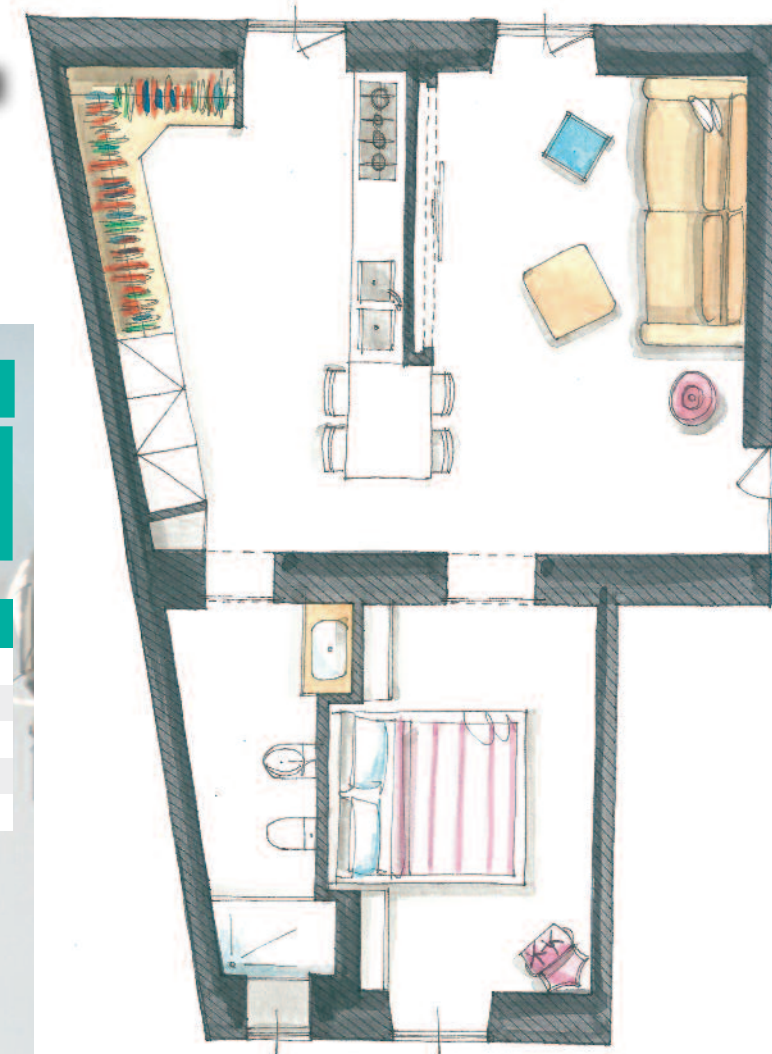
✓ **CHIUSURE A SCATTO PUSH PULL**
Gli sportelli a filo delle armadiature dispongono di questo sistema che ne permette l'apertura con una semplice pressione, senza bisogno di pomoli o maniglie.

SUPERFICIE

45 m²

SCHEDA DEL PROGETTO

Luogo	Roma
Architettura	Paola Oliva
Designer	Marco Marotto
Fotografie	Marco Marotto
www.brainfactory.it	



STAY
HUNGRY
STAY
FOOLISH

Come si evince dalle immagini, l'elemento distintivo di questo progetto è il bianco, inteso come concetto di intimità e accoglienza; da qui si è partiti nel progettare uno spazio contemporaneo all'interno di un edificio antico nel quartiere del Pigneto a Roma.

● La parete perimetrale obliqua, che determina una larghezza decrescente degli ambienti per tutta l'estensione dell'unità, ha condizionato alcune scelte progettuali che interessano principalmente la camera da letto e il bagno. Il focus si concentra comunque sull'open space, che concede la continuità spaziale e la massima fruizione degli ambienti in cui **l'elemento distributivo del living diventa una parete attrezzata multifunzione**, dis-

gnata per alloggiare da un lato il bio-camino e la TV inserita in una nicchia, dall'altro per nascondere i pensili della cucina. Sopra il bio-camino è ricavato un vano incassato per piante aromatiche, in testa c'è il tavolo da pranzo estensibile; qui e in camera da letto **le ante delle armadiature sono tutte a filo e senza elementi a vista** per esaltare la pulizia delle superfici.

● Parquet in rovere antichizzato, travi in legno bianche, tagli di luce raso parete e arredi minimalisti contribuiscono a creare un ambiente etereo. Il bagno ha uno sviluppo longitudinale e la continuità visiva è accentuata dall'uso del gres effetto legno a pavimento abbinato a una texture cementizia giocata sugli stessi toni a parete. ■

UN INCASTRO DI NICCHIE CONTRAPPOSTE

► Per carenza di profondità, il letto viene in parte inserito in una rientranza realizzata ad hoc che in bagno corrisponde alla porzione sporgente in cui sono installati i vasi. Ai lati di questi risultano perciò altre due nicchie: in una è installato il piano con il lavabo, l'altra agevola il posizionamento del piatto doccia e nasconde la rubinetteria a parete.

