





자연적이며 모던한 스타일에 집중한 가족을 위한 집

Monolithic House

Monolithic House는 감각적이고 모던한 실내 인테리어가 돋보이는 곳이다. 디자인 콘셉트 대로 나무와 대리석처럼 물성 자체가 돋보이는 마감재의 장점을 잘 활용해 내추럴함과 모던함, 그리고 자유로운 기운의 흐름을 더하며 클라이언트의 인력한 일상을 보여준다. Editor 최은경 Cooperation brainfactory(www.brainfactory.co.kr)





< 공간개요 >

Location Castrovillari (Cs)

Area 170 sq. m.

Type Realized project

Firm Brain Factory – Architecture & Design ARCHITECT: Paola Oliva

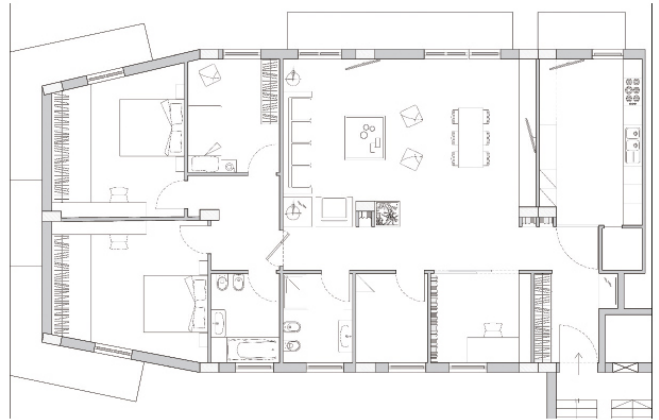
Designer Marco Marotto

Photo Credits Marco Marotto





1 내추럴과 모던의 분위기가 잘 믹스된 리빙룸 전경
2 주방쪽에서 바라본 거실 모습이다.



< PLAN >

이탈리아 남부 카스트로빌라리에 위치한 Monolithic House는 편안하고 따스한 느낌의 내추럴 인테리어로 연출됐다. 거실과 주방은 내추럴 소재로 마감되어 있으며, 방, 욕실 공간 등은 대리석, 유리 등 모던한 소재로 연출해 그야말로 자연적이면서도 모던한 느낌을 제대로 보여준다. 가족 구성원들이 자연스럽게 한 곳에 모일 수 있는 거실은 군더더기 없이 깔끔하게 연출했으며, 가구와 소품을 두지 않고 심플하게 연출해 넓게 사용할 수 있도록 했다. 벽면에는 가로 긴 형태의 골드톤의 아트웍을 설치해 단조로워 보일 수 있는 벽면에 포인트를 줬다.







4

- 3 현관에서 마주치는 복도 벽면에 일파넷 기호의 패턴을 더했다.
- 4 조명으로 매치시켜 단조로운 다이닝 룸에 포인트를 줬다.
- 5 화이트로 통일된 주방에서 블랙라인은 포인트 요소가 된다.



5





- 6 디자이너의 센스가 엿보인 아트웍 역할을 한 화이트 조명.
- 7 Monolithic House의 현관 입구에도 조명으로 포인트를 줬다.
- 8 가족이 공동으로 사용하고 있는 이 욕실은 욕조와 타일, 수납장은 나무, 스톤, 유리 등 자연소재를 선택했다.
- 9 화이트 컬러로 구성된 미니멀한 욕실은 미니 세면품을 따로 놓았다. 이는 아이의 키를 고려한 것이다.





주방도 전반적으로 화이트 컬러로 깔끔하고 군더더기 없는 모습을 연출했다. 특히 가벽으로 주방에 바(Bar)를 만들면서 전체적으로 L자가 된 주방은 오픈형 키친이라 가족들과 함께 대화를 나누거나 간단하게 식사를 할 수 있다. 또한 바다에 집안 살림살이를 내려 놓아도 거실 바깥쪽에선 보이지 않기 때문에 주방 공간이 정리 되어 보인다. 디자이너는 비즈니스와 관련된 모임이 잦은 클라이언트를 위해 직사각형 형태로 길게 빠진 식탁을 놓았다. 식탁 위엔 곳곳에 화분을 두어 싱그러운 분위기를 연출했다. 입구에 들어서자마자 마자 복도 코너에는 집안 전체의 분위기를 고려해 플로어 스탠드를 마치 반으로 잘라 벽에 단 듯한 느낌의 독특한 화이트 조명 오브제 하나로 심플한 멋을 살렸다. 조명은 아트웍 역할을 독특히 할 아이템으로, 포인트를 주기 위한 디자이너의 센스가 엿보인다. 이처럼 Monolithic House는 모던함과 내추럴함이 조화롭게 되며, 가족의 라이프스타일을 담은 공간으로 완성되었다. ☺

