

SPAZI IN SALITA

ABITAZIONI DINAMICHE E DIVERTENTI, CON RISORSE INCREDIBILI, MA CHE DEVONO FARE I CONTI CON L'INGOMBRO DI UN CORPO SCALA, DA CONVERTIRE IN UN'OPPORTUNITÀ

di CECILIA TOSO

Gli appartamenti e le case su più livelli sfruttano l'altezza per compensare dimensioni ridotte di pianta, o solo per cercare più spazio. Salire come risorsa, quindi. In questo contesto la scala può assumere diverse identità: diventare un "sipario" che separa i piani, oppure un "vaso comunicante" che crea unione e circolarità.

Senza dubbio deve essere ridotta al minimo: «in questo tipo di collegamenti sia la scala, sia il sottoscala rubano spazio, ed è importante ridurli o renderli multifunzione» spiega l'architetto Paola Oliva. Con i livelli, inoltre, è possibile creare giochi interessanti come «scorci su doppia o tripla altezza, con affacci che dall'ultimo

piano permettono di guardare fino al piano terra», racconta l'architetto Cristina Maschi. Oppure, come spiega l'architetto Lorenzo Trompetto, la comunicazione può avvenire attraverso piccoli stratagemmi «creare uno spazio vuoto tra due livelli può servire a godere della luminosità proveniente da una finestra al piano sottostante».

1 *A ogni livello
la sua funzione*



A ogni livello la sua funzione

SOLUZIONE1



■ SUPERFICI ANTICATE

L'EFFETTO DI UNA SUPERFICIE LIGNEA VERNICIATA, GRAFFIATA, IMPOLVERATA E OLIATA È RIPROPOSTO SU UN GRÉS PORCELLANATO. **DEKAP** DI **FIORANESE** È QUI NELLA VERSIONE **SOLID WHITE**

www.fioranese.it



LA VILLA BLU NAVY

Una casa al mare a Marina di San Nicola su due livelli, per un totale di 75 mq, è stata ristrutturata per riguadagnare spazio e dare più luce al piano terra, ora open space. Sotto, cucina e zona giorno con un piccolo bagno di servizio, un luogo accogliente – con un camino utilizzabile anche per cuocere – in comunicazione con il giardino. Sopra, zona notte e bagno ampliato.

Il sottoscala gioca in questa casa un ruolo importante: grazie a una parete attrezzata in cartongesso, ospita alcuni vani con sportelli filo muro e la tv; una finta nicchia porta-legna, con sezioni di tronchi di pino marittimo, diventa un cestello estraibile. La scala, con il parapetto a tutta altezza in vetro, fa da elemento di connessione e di luminosità.

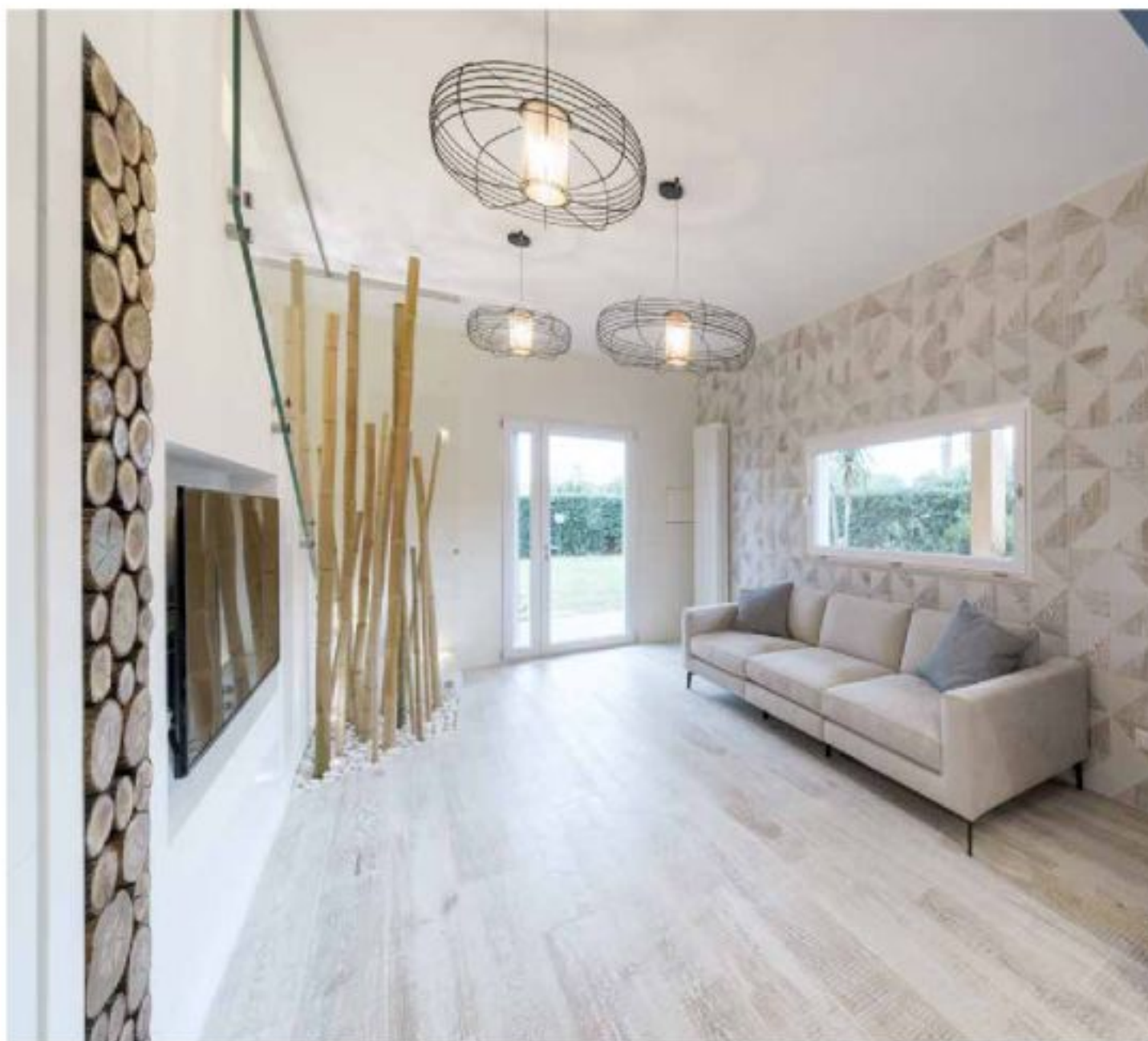
www.brainfactory.it



IN QUESTE PAGINE
IL PIANO TERRA OPEN SPACE
OMAGGIA IL MARE GRAZIE AI COLORI
BEIGE SABBIA E BLU NAVY, E CON
L'INSERIMENTO DELLA DECORAZIONE
IN BAMBÙ E CIOTTOLI.

A ogni livello la sua funzione

SOLUZIONE1



■ LUCE ELLITTICA

GALAXY È LA LAMPADA A SOFFITTO DI **CATELAN** CON STRUTTURA IN ACCIAIO VERNICIATO O IN NICHEL E IL PARALUME IN VETRO BORSILICATO. LA RETE CARATTERISTICA È IN RAME.

www.cattelanitalia.com



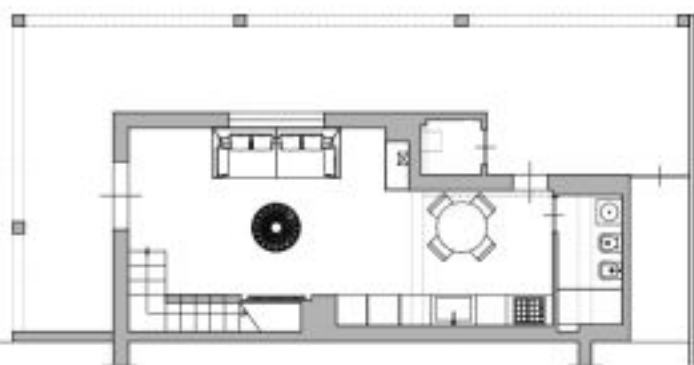
IN QUESTE PAGINE
IL PIANO TERRA, CON CUCINA
E LIVING E BAGNO DI SERVIZIO,
COMUNICA CON IL PRIMO PIANO
GRAZIE ALLA LUMINOSA SCALA,
DOTATA DI SEGNA PASSO E
PARAPETTO A TUTTA ALTEZZA IN
VETRO EXTRA-CHIARO.

A ogni livello la sua funzione

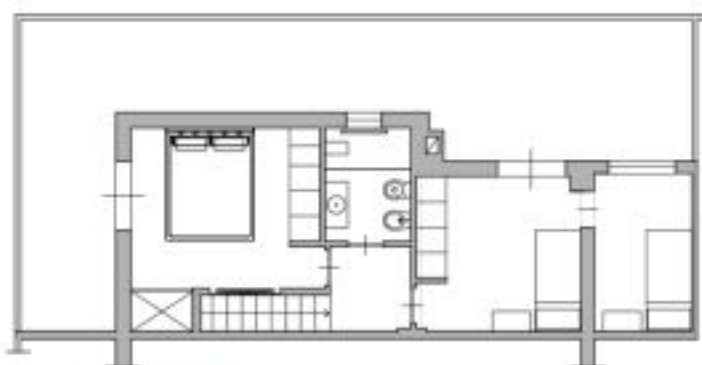
SOLUZIONE1



PLANIMETRIE



PIANO TERRA



PIANO PRIMO



■ **LEGGEREZZA A SOFFITTO**
CALIE È LA LAMPADA A SOSPENSIONE DI **MAISONS DU MONDE**. CON UNA DELICATA FORMA A PAPAVERO FORMATA DAL RETICOLO IN METALLO, I SUOI COLORI SONO ORO E GRIGIO.
www.maisonsdumonde.com

■ **DECORI GEOMETRICI**
GLI ELEMENTI DEL LEGNO DECAPATO DIVENTANO PREZIOSI DETTAGLI DI DESIGN NELLA VERSIONE **DECO WHITE** DI **DEKAP FIORANESE**, IL GRES PORCELLANATO CHE ARRICCHISCE L'AMBIENTE.
www.fioranese.it



IN QUESTE PAGINE

LA STANZA DA LETTO HA REGALATO PARTE DEL SUO SPAZIO AL BAGNO. IL PIANO SUPERIORE È IN CONTINUITÀ VISIVA CON QUELLO INFERIORE, DI CUI RICHIAMA COLORI E MATERIALI.